

# CATÁLOGO DO ITEM IMPORTADO

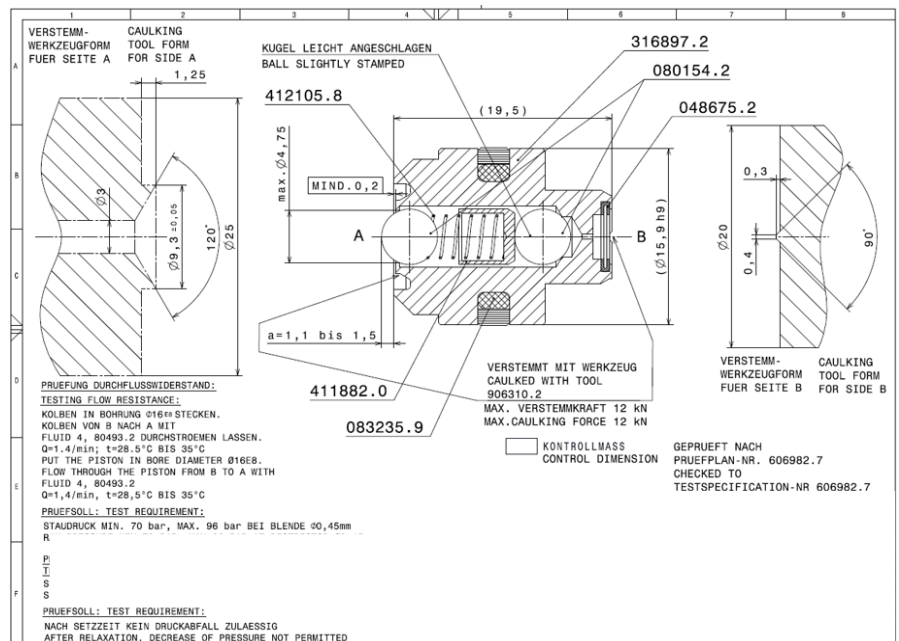
## Pleito de Inclusão de Ex-Tarifário

| Número de Controle | NCM        | Sugestão de descrição do ex-Tarifário                                                                                                                                                                                                                                                                                                                    |
|--------------------|------------|----------------------------------------------------------------------------------------------------------------------------------------------------------------------------------------------------------------------------------------------------------------------------------------------------------------------------------------------------------|
| <b>M6-22I</b>      | 8481.40.00 | Válvula, contendo um corpo em aço de baixo carbono 11SMNPB30+C (EN 10278), duas esferas, uma mola, um suporte para mola, uma vedação e um filtro, com diâmetro externo de 15,9 mm de comprimento, 19,5 mm de largura, para fabricação de cilindro hidráulico, com função de realizar o amortecimento do cilindro hidráulico, com aplicação em caminhões. |

### 1. Especificações técnicas detalhadas da autopeça:

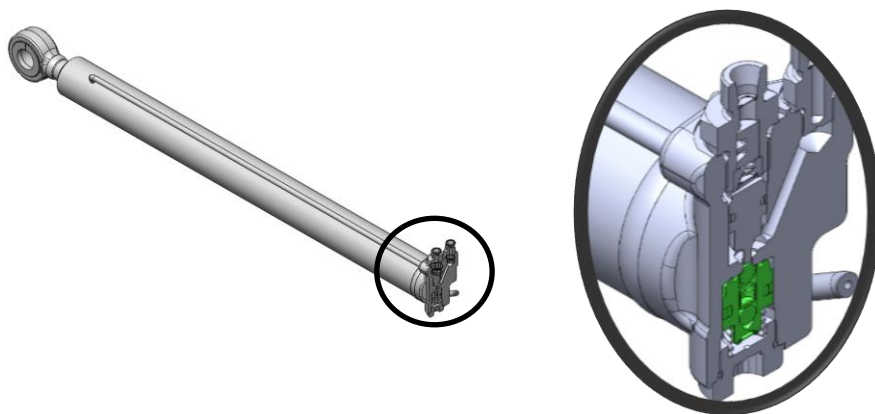
- Válvula, contendo um corpo de aço de baixo carbono 11SMNPB30+C, duas esferas, uma mola, um suporte para mola, uma vedação e um filtro;
- Diâmetro externo de 15,9mm de comprimento, 19,5mm de largura.

### 2. Imagens da autopeça importada e/ou desenho esquemático:



### 3. Aplicação do item importado:

- Utilizado em cilindro hidráulico que será aplicado em caminhões.



### 4. Função do item importado no produto fabricado pela empresa pleiteante do ex-tarifário:

- Com função de realizar o amortecimento do cilindro hidráulico aplicado em caminhões.